



**EXPERTS PAR  
PASSION**

 **BERNER**

# BERNER MULTICOMPOUND SYSTEM MCS UNI PLUS

LE CHAMPION TOUTE CATEGORIE  
POUR LES ANCRAGES CHIMIQUES

# MCS UNI PLUS

## Le mortier chimique le plus flexible du marché

Le MCS Uni Plus maintenant également pour des ancrages M10-M30 dans **le béton fissuré** ! Comme auparavant, convient pour des ancrages M6-M30 dans **le béton non fissuré**.

### Vos avantages :

- ▶ un seul produit pour le béton fissuré et le béton non fissuré
- ▶ Autorisation dans le béton fissuré à partir de M10
- ▶ supporte des charges élevées en combinaison avec les tiges d'ancrage standards
- ▶ La cartouche coaxiale 410 ml permet une utilisation quasi complète du contenu de la cartouche ne laissant qu'un restant minimal de mortier
- ▶ La cartouche 300 ml de MCS Uni Plus novatrice convient pour une utilisation avec des pistolets à mastic courants

	
0756	0756
Werk 6 Bernier Trading Holding GmbH Bernierstraße 6 D-74653 Künzelsau 11 0756-CPD-0373	
ETA-11/0079 ETAG 001-5 Option 1 M10 - M30	

Option 1 pour  
béton fissuré

	
0756	0756
Werk 6 Bernier 11 0756-CPD-0373	
ETA-11/0079 ETAG 001-5 Option 7 M6 - M30	

Option 7 pour  
béton non fissuré

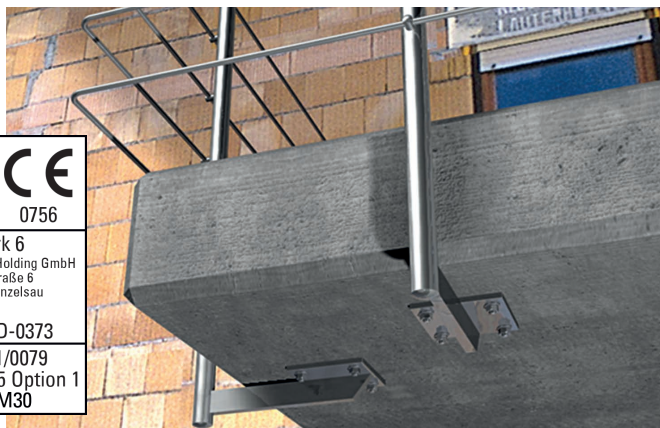
Un seul  
produit pour  
le béton fissuré  
et le béton non  
fissuré !



**Applications exigeantes ? Utilisez le MCS Uni Plus !**



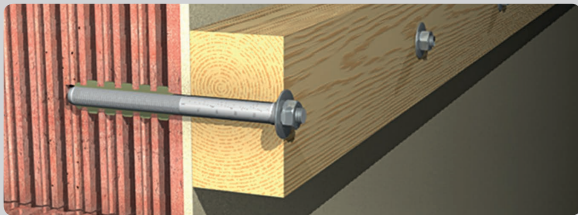
	
0756	0756
Werk 6 Bernier Trading Holding GmbH Bernierstraße 6 D-74653 Künzelsau 11 0756-CPD-0373	
ETA-11/0079 ETAG 001-5 Option 1 M10 - M30	



## Autorisé pour beaucoup d'applications

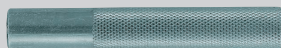
Le MCS Uni Plus et MCS Uni Plus Winter/express sont également autorisés pour des ancrages dans la maçonnerie composée de briques pleines, creuses, béton cellulaire et lors de montages de distance TMfix. Le MCS Uni Plus convient également pour la pose ultérieure de fers à béton.

### Ancrage dans maçonnerie



Tige d'ancrage MCS Plus A

Tamis MCS Plus H pour des applications traversantes

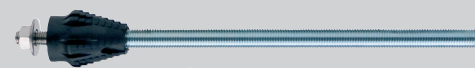


Douilles d'ancrage MCS Plus I

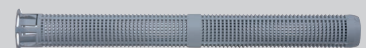


Tamis MCS Plus H

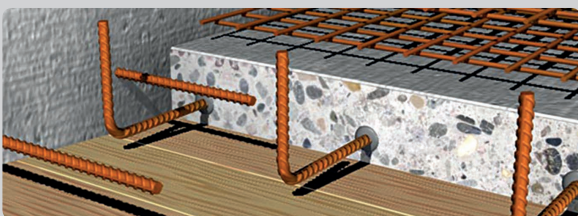
### Système montage de distance TMfix M12/M16



Berner TMfix M12/M16

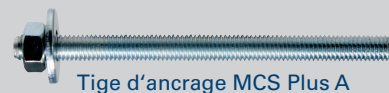
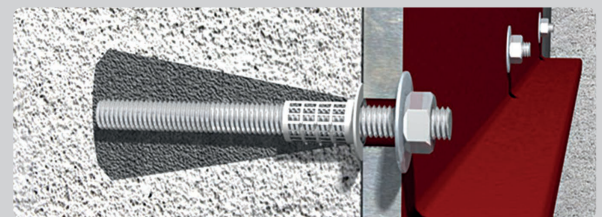


### Pose ultérieure de fers à béton (système Rebar)

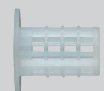


Goujons filetés BRA

### Ancrage dans béton cellulaire



Tige d'ancrage MCS Plus A

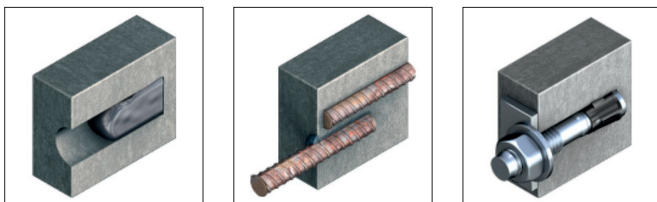


Douille de centrage  
MCS Plus PBZ



Mèche conique MCS Plus PBB

### Applications



**Berner Belgien NV/SA**

Bernerstraat 1  
B - 3620 Lanaken

T +32 (0) 89 7191-91  
F +32 (0) 89 7191-85  
info@berner.be

[www.berner.be](http://www.berner.be)

**Berner Succursale Luxembourg**

105, Rue des Bruyères  
L - 1274 Howald

T +352 4089-90  
F +352 4089-91  
info@berner.lu

[www.berner.lu](http://www.berner.lu)